

IFS Quick Reports

DUREE

1 à 2 jours
Jour de 7h

PRIX Intra-entreprise

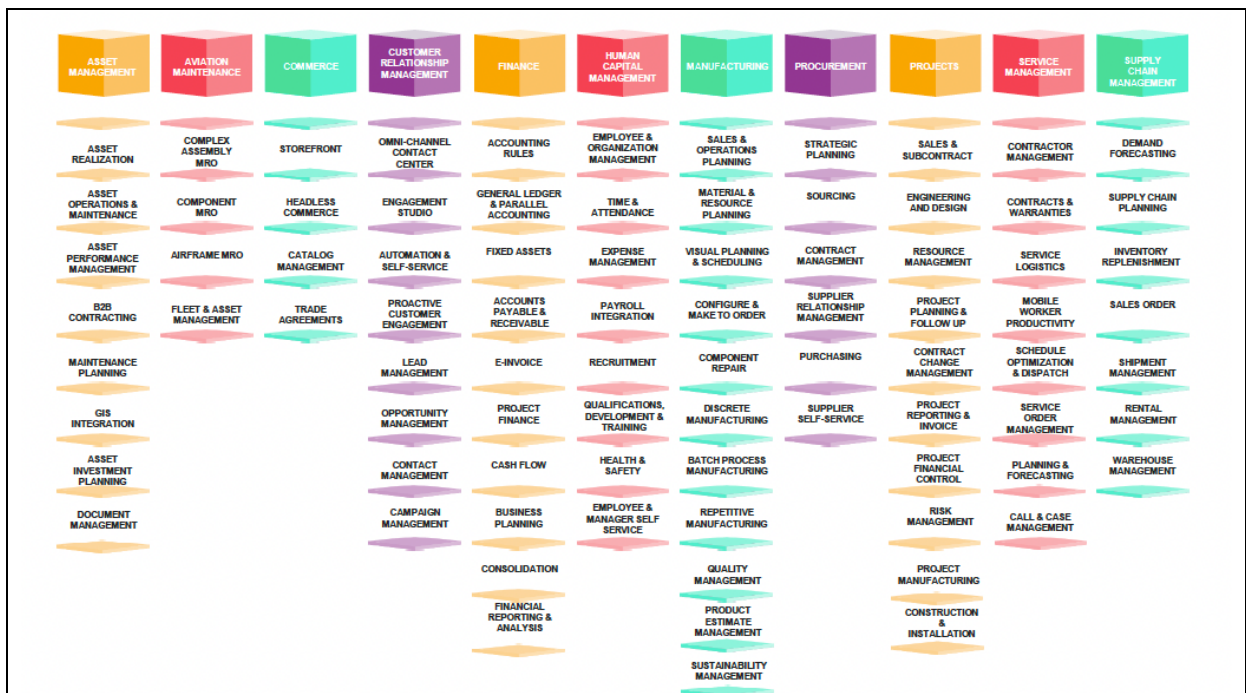
TJM - A partir de
1100 € HT

Effectif du groupe

1 à 5 personnes

Satisfaction Client : 86% ★★★★★

L'ERP IFS dispose de plusieurs « briques / modules » fonctionnels couvrant l'ensemble des besoins métiers d'une entreprise. Cet ERP riche en fonctionnalités est paramétrable pour s'adapter au mieux à chaque secteur d'activité et à son contexte.



1 PUBLIC

Cette formation s'adresse aux sociétés de tous secteurs d'activités qui souhaitent faire monter en compétence leurs salariés sur l'utilisation de la solution IFS et ainsi favoriser leur adaptation à leur poste de travail.

Cette formation s'inscrit également dans le cadre du déploiement de la solution IFS auprès du personnel des équipes IT.

2 PREREQUIS

Le public concerné doit dans le cadre de son activité professionnelle être familiarisé avec IFS et doit avoir une compréhension des notions de bases du langage SQL.

3 OBJECTIFS DE LA FORMATION

A l'issue de la formation :

- Vous aurez acquis les principes de fonctionnement de IFS sur l'élaboration de rapports rapides.
- Vous maîtriserez les principaux paramètres sur la création, la modification et la gestion des rapports rapides.
- Vous serez capable de définir et maintenir des rapports et des requêtes de rapport rapide.
- Vous serez capable de déployer des rapports rapides dans un environnement IFS.

4 CONTENU DE LA FORMATION IFS CLOUD

Le contenu de la formation, sa durée seront personnalisés et adaptés pour répondre à vos besoins spécifiques et au cas de votre entreprise

4.1 « Introduction »

Les thèmes suivants seront abordés :

- Introduction aux rapports Ad-Hoc.
- Introduction aux rapports rapides.

4.2 « Query Designer »

Les thèmes suivants seront abordés :

- Définition d'une requête rapide :
 - Sélection d'attributs et d'entités.
 - Mise en place de filtres.
 - Mise en place de tri.
 - Définition d'alias.
 - Mise en place de jointures.
 - Mise en place d'agrégations.
 - Requêtes rapides avec des vues alternatives.

- Cycle de vie d'une requête :
 - Prévisualiser une requête.
 - Sauvegarder une requête.
 - Publier / Synchroniser / Dépublier une requête.
 - Modifier / Supprimer une requête.
 - Utiliser une requête publiée.
 - Ajouter une requête à un package d'application.

4.3 « Rapports Rapide (Quick Reports)»

Les thèmes suivants seront abordés :

- Créer un rapport rapide.
 - Via Query Designer.
 - Via une requête SQL.
- Prévisualiser un rapport rapide.
- Exporter / Importer des rapports rapides.
- Rafraichir des rapports rapides.
- Gestion des permissions avec les rapports rapides.
- Mise en place de paramètres dans un rapport rapide.
- Planifier un rapport rapide

4.4 Package de configuration (ACP)

Les thèmes suivants seront abordés :

- Créer un package de configuration d'application
- Exporter un package de configuration
- Installer un package de configuration

5 MOYENS PEDAGOGIQUES

- Remise à la demande d'un support de formation personnalisé.
- Illustrations et commentaires autour d'exemples métier.
- ...

6 MOYENS TECHNIQUES

Cette formation est réalisée en face à face ou en distanciel avec les acteurs.

Elle nécessitera un vidéoprojecteur et/ou un écran, un paperboard et des stylos.

L'accès par le formateur à une base de formation de l'application IFS du client doit être assurée sur site et/ou à distance.

7 EVALUATION DES ACQUIS

Les acquis de la formation seront évalués par des mises en situation pratiques lors de la formation. Une évaluation des connaissances acquises sera également organisée afin de mesurer l'appropriation.