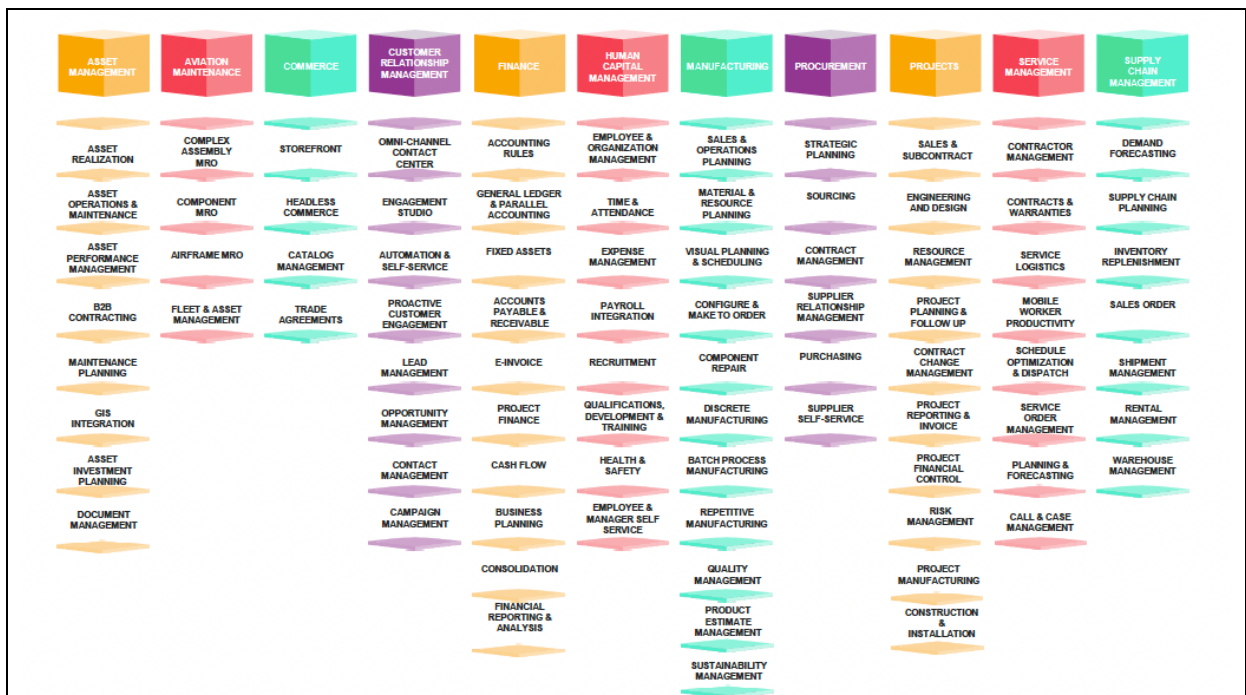


| | | | |
|--|-----------------------|--------------------------------|---------------------------|
| IFS Lobby Configuration | DUREE | PRIX Intra-entreprise | Effectif du groupe |
| | 2 jours Jour de 7h | TJM - A partir de 1100 € HT | 1 à 5 personnes |

Satisfaction Client : 88% ★★★★★

L'ERP IFS dispose de plusieurs « briques / modules » fonctionnels couvrant l'ensemble des besoins métiers d'une entreprise. Cet ERP riche en fonctionnalités est paramétrable pour s'adapter au mieux à chaque secteur d'activité et à son contexte.



1 PUBLIC

Cette formation s'adresse aux sociétés de tous secteurs d'activités qui souhaitent faire monter en compétence leurs salariés sur l'utilisation de la solution IFS et ainsi favoriser leur adaptation à leur poste de travail.

Cette formation s'inscrit également dans le cadre du déploiement de la solution IFS auprès du personnel des équipes IT.

2 PREREQUIS

Le public concerné doit dans le cadre de son activité professionnelle être familiarisé avec IFS et doit avoir une compréhension des notions de bases du langage SQL.

3 OBJECTIFS DE LA FORMATION

A l'issue de la formation :

- Vous aurez acquis les principes de fonctionnement d'IFS sur les différentes possibilités de configurations de lobbies.
- Vous maîtriserez les principaux paramètres sur la création, la modification et la gestion d'éléments et de page de lobby.
- Vous serez capable de personnaliser les lobbies IFS selon les besoins métiers.
- Vous serez capable de transférer des lobbies d'un environnement IFS à un autre.

4 CONTENU DE LA FORMATION IFS CLOUD

Le contenu de la formation, sa durée seront personnalisés et adaptés pour répondre à vos besoins spécifiques et au cas de votre entreprise

4.1 « Introduction aux lobbies »

Les thèmes suivants seront abordés :

- Introduction
- Concept des lobbies et architecture

4.2 « Data Source Designer »

Les thèmes suivants seront abordés :

- SQL Data Source Designer
- Projection Data Source Designer
 - Projection standard
 - Query Designer

4.3 « Élément Designer »

Les thèmes suivants seront abordés :

- Créer un élément
 - Texte
 - Compteur
 - Graphique
 - Barre
 - Ligne
 - Circulaire
 - Gauge
 - Analogique
 - État
 - Matrice
 - Liste
 - Liste de liens
 - Indicateur
- Modifier un élément
- Supprimer un élément
- Accéder à la documentation technique des éléments

4.4 « Page Designer »

Les thèmes suivants seront abordés :

- Créer une page de lobby
- Modifier une page de lobby
- Utiliser le mode « Configuration »
 - Ajouter des éléments à une page
 - Supprimer des éléments d'une page
 - Modifier la disposition des éléments
- Supprimer une page de lobby

4.5 « Guide Navigation »

Les thèmes suivants seront abordés :

- Utiliser les projections Aurena et fichiers client
- Filtrer les enregistrements avec OData
- Utiliser la navigation dans le design d'un élément
 - Via des paramètres de page
 - Via des valeurs de données
 - Via des variables de substitution de contexte

4.6 « Gestion des lobbies IFS »

Les thèmes suivants seront abordés :

- Sécurité
 - Pour l'exécution
 - Pour le design
 - Pour Datasource Designer
- Traductions
- Import et export de lobby
- Associer une page de lobby à un utilisateur et à un écran

5 MOYENS PEDAGOGIQUES

- Remise à la demande d'un support de formation personnalisé.
- Illustrations et commentaires autour d'exemples métier.
- ...

6 MOYENS TECHNIQUES

Cette formation est réalisée en face à face ou en distanciel avec les acteurs.

Elle nécessitera un vidéoprojecteur et/ou un écran, un paperboard et des stylos.

L'accès par le formateur à une base de formation de l'application IFS du client doit être assurée sur site et/ou à distance.

7 EVALUATION DES ACQUIS

Les acquis de la formation seront évalués par des mises en situation pratiques lors de la formation.

Une évaluation des connaissances acquises sera également organisée afin de mesurer l'appropriation.